



NEVA X4P

4-Achsen CNC-Bearbeitungszentrum



NEVA X4P

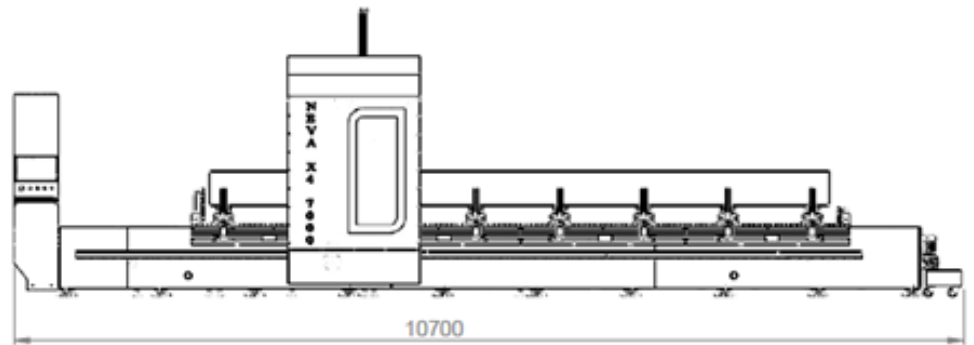
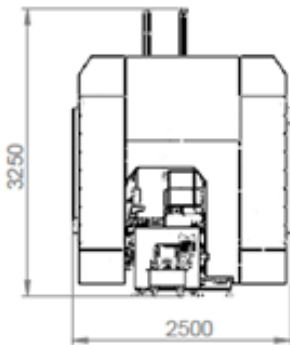
4-Achsen CNC-Bearbeitungszentrum



NEVA X4P ;

Piyasada kullanılmakta olan her türlü alüminyum ve hafif alaşımlı, alüminyum profillerde frezeleme, delme ve kesme işlemleri için özel olarak tasarlanmış CNC kontrollü 4 eksen bir işleme merkezidir.

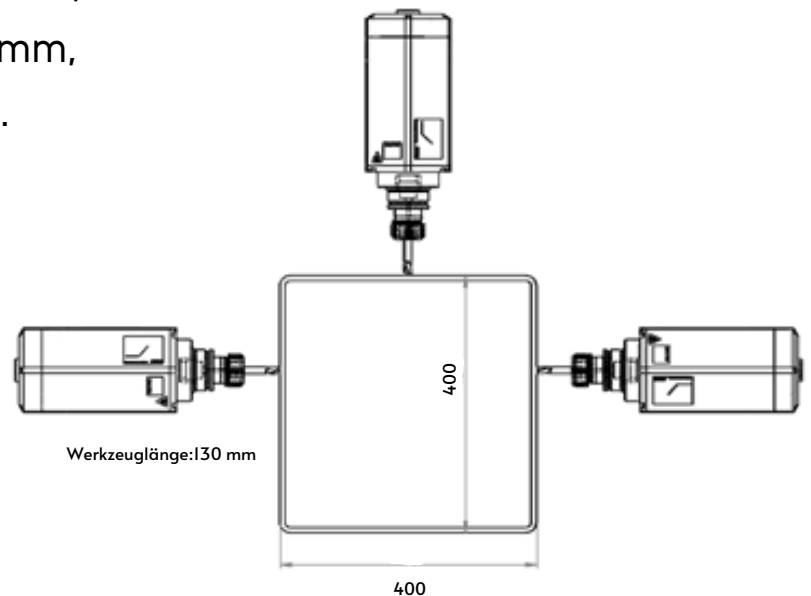
4-Achsen CNC-Bearbeitungszentrum



Maschinengrößen: X Eksen 10700 mm,
Y Eksen 2500 mm,
Z Eksen 3250 mm,
A Eksen $\pm 125^\circ$.

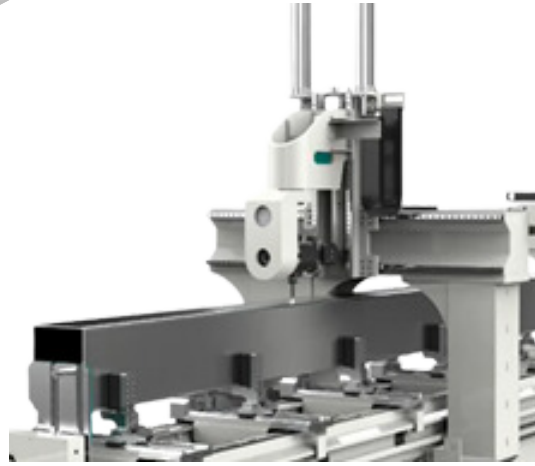
Maschineneigenschaften:

X 7000 mm,
Y 400 mm,
Z 400 mm,
A $\pm 125^\circ$.





Während sich die Maschine im Parkmodus befindet, werden die Spannzangen in die offene Position gebracht. Das zu ladende Profil sollte sich an die feste Vorderseite der Spannzange anlehnen. Anschließend ermöglicht die Maschine das Arbeiten, indem sie die gewünschte Datei aus dem CAM-Programm sendet.



Design:

Aluminiumprofile können von der mechanischen Struktur in hoher Geschwindigkeit und Qualität in beide Richtungen bearbeitet werden.

Um kontinuierlich hohe Geschwindigkeiten zu gewährleisten, wurde ein Spannungsausgleich auf das Chassis angewendet.

Durchschnittliche Achsgeschwindigkeiten von 100 m/Tag.

Die Fähigkeit zum Fräsen, Schneiden, Bohren, Führen, Ausbilden von Fasen, Schneiden usw.

Verarbeitbare Profilquerschnitte von 400 x 400 mm.

Kühlsystem für Schneidwerkzeuge.

Bedienfeld

Ergonomischer 21" Bildschirm auf beiden Seiten,

Benutzerfreundliche Oberfläche mit Windows 11 PC,

Kompatibilität mit NCX-Erweiterungssoftware,

Hochleistungs-4-Achsen-FAGOR CNC-Steuerungseinheit,

Optische Kommunikation und 0,001 mm Befehlsinkrement,

Kommunikation über Ethernet,

Arbeiten mit G-Code,

Datenübertragung über USB und Ethernet.



Klemmsystem

630 mm Stückspannfähigkeit,

Einfache Spanneinstellung,

Automatische Positionierung mit Servo-Steuerung

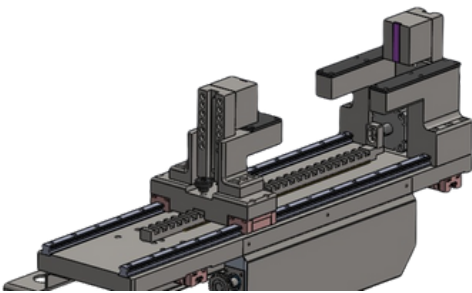
je nach zu bearbeitendem Werkstück,

Durch die feste Vorderseite der Spannvorrichtung erleichtert sich das Be- und

Entladen,

Aufgrund des rollengelagerten Systems auf der Profiloberfläche bietet die

Spannvorrichtung eine bequeme Profilverchiebung.



Magazinsystem

Magazin mit 8 Werkzeugplätzen,

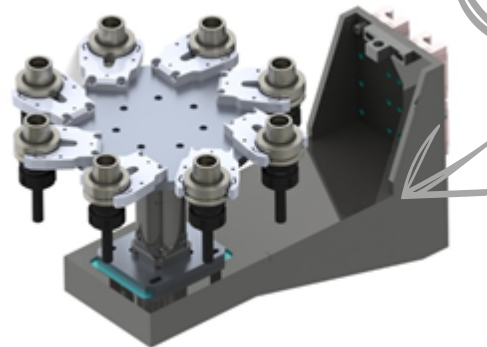
Ø400 Testerkapazität,

Separater Testermagazin für die Säge,

Automatische Magazinabdeckung,

Durch die Positionierung des Magazins wird Zeit gespart,

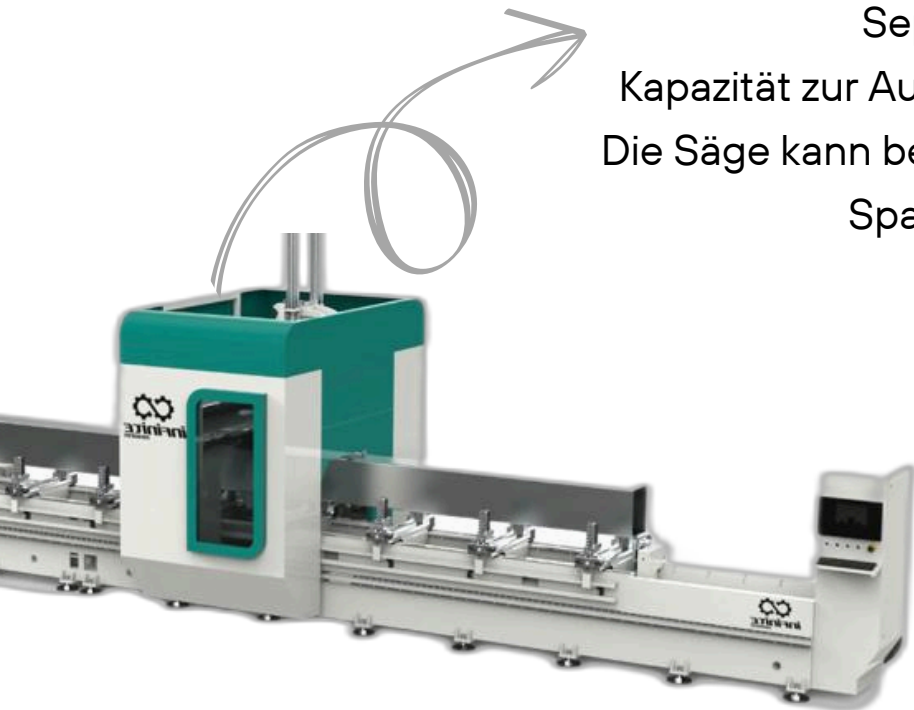
Durch den Werkzeugwechsel während der Bearbeitung des Werkstücks wird Zeit gespart.





SÄGE

Separates Magazin für die Säge,
Kapazität zur Aufnahme von Sägen bis Ø400,
Die Säge kann bequem mit einer verstellbaren
Spannbacke positioniert werden.



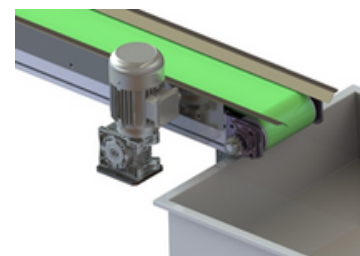
Stütze

Doppelseitiges Profilstützsystem für
einfaches Teile-Reset.



Arbeitsspindel

Spindelmotor mit 15-18 kW und 24000 U/min, automatischer Werkzeugwechsel, ILC-Werkzeugkühlsystem, HSK-Werkzeughalter und Werkzeughalterreinigungssystem, Sicherheitsprotokolle für Werkzeugwechsel, um Bedienerfehler zu minimieren, Optische Kommunikation für Positionierung mit 0,001 mm Befehlsinkrement.



Späneförderer

Späneförderer für Ausschuss-Teile.

Abdeckungssystem



Maschine hat zwei Zonen, A und B.

Zone A: 3500 mm,

Zone B: 3500 mm,

Zwei separate Werkstücke können bearbeitet werden,

CNC-Sicherheitslichtschranke wird verwendet.



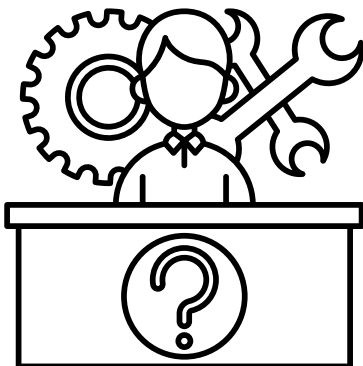
Technischer Support

Erinnerungsfunktion für periodische
Wartung, Serviceunterstützung mit
Fernzugriff.



Sicherheit

Funktion zur nahtlosen Fortsetzung im Falle eines
Stromausfalls durch UPS-System,
Automatische Wiederherstellungsfunktion, die die
Arbeitsspindel in einen sicheren Bereich verschiebt,
Arbeitssicherheit durch Schutzgitter und
Sicherheitsbarrieren gewährleistet,
Sicherheitsetiketten.





"Für weitere Informationen würden wir uns freuen, wenn Sie die Kamera Ihres Telefons auf diesen QR-Code richten und sich das Produktvorstellungsvideo ansehen."



Unsere Kontaktinformationen



+90 224 441 03 84

+90 539 511 04 42

+49 173 98 48 563



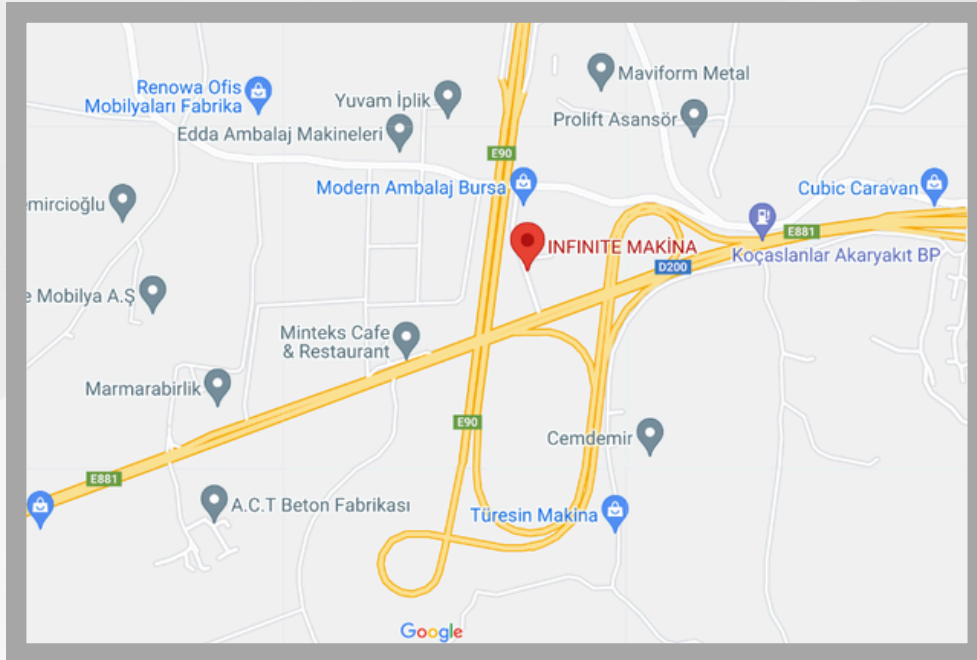
info@infinitemakina.com

kasif.ali@infinitemakina.com

berkan.deu@infinitemakina.com



Pınarlı Straße, Başköy Beziik Nr. 6,
Nilüfer, Bursa, Turkey



Unsere Webseite

