



# NEVA X5P

5-Achsen CNC-Bearbeitungszentrum



# NEVA X5P

## 5-Achsen CNC-Bearbeitungszentrum

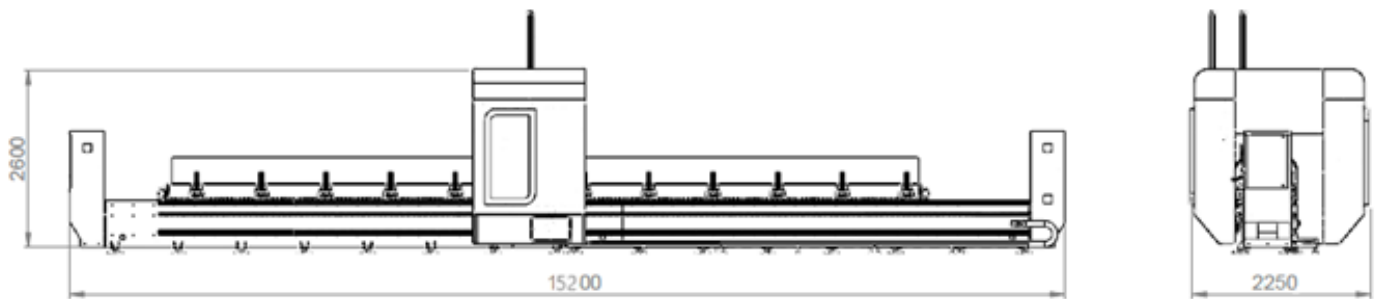


### **NEVA X5P ;**

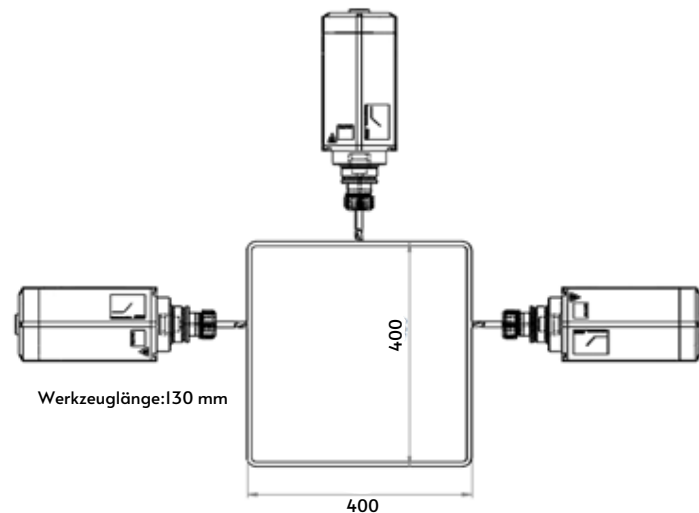
Piyasada kullanılmakta olan her türlü alüminyum hafif alaşımlı, alüminyum profillerde frezeleme, delme ve kesme işlemleri için özel olarak tasarlanmış CNC kontrollü 5 eksen bir işleme merkezidir.

# NEVA X5P

## 5-Achsen CNC-Bearbeitungszentrum



**Maschinengrößen:** X Achse 15200 mm,  
Y Achse 2250 mm,  
Z Achse 2600 mm,  
C Achse 360°,  
A Achse 360°,  
B Achse 360° magazin.



### Maschineneigenschaften:

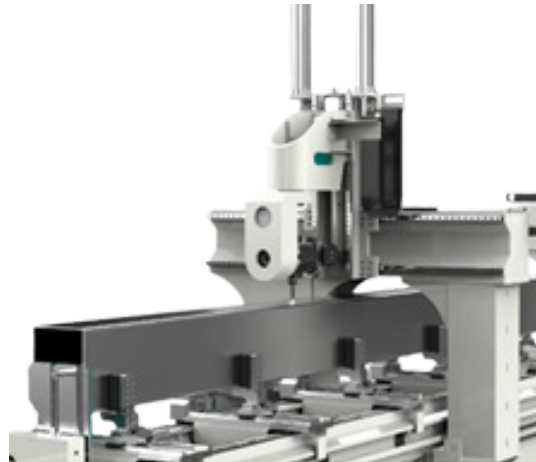
X 11000mm, Maschinenmaße können geändert werden  
Y 400 mm,  
Z 400 mm,  
A 125°,  
C 360°.



Maschinenparkstation in der Warteposition, werden die Spannzangen in die offene Position gebracht.

Das zu ladende Profil sollte an den festen vorderen Teil der Spannzange angelegt werden.

Anschließend kann die Datei, die im CAM-Programm bearbeitet werden soll, an die Maschine gesendet werden, um den Betrieb zu ermöglichen.



### **Design:**

Mechanischer Aufbau, der Aluminiumprofile in hoher Geschwindigkeit und hoher Qualität in beide Richtungen bearbeiten kann,  
Spannungsentlasteter Rahmen für kontinuierliche Präzision bei hoher Geschwindigkeit,  
Achsgeschwindigkeiten von durchschnittlich über 100 m/min,  
Fähigkeit zur Durchführung von Fräs-, Kerb-, Bohr-, Gewindeschneid-, Senk-, Schneid- und ähnlichen Operationen,  
Bearbeitbare Profilquerschnittgröße 400 x 400 mm,  
Kühlsystem für Schneidwerkzeuge.

### **Bedienfeld**

Auf beiden Seiten befindet sich ein ergonomischer 21" Bildschirm,  
Benutzerfreundliche Oberfläche mit Windows 11 PC,  
Kompatibilität mit NCX-Dateierweiterungen,  
Hochleistungs-5-Achsen-FAGOR CNC-Steuereinheit,  
Optische Kommunikation und 0,001 mm Befehlserhöhung,  
Kommunikation über Ethernet,  
Arbeiten mit G-Code,  
Datenübertragung über  
USB und Ethernet.



## Klemmsystem

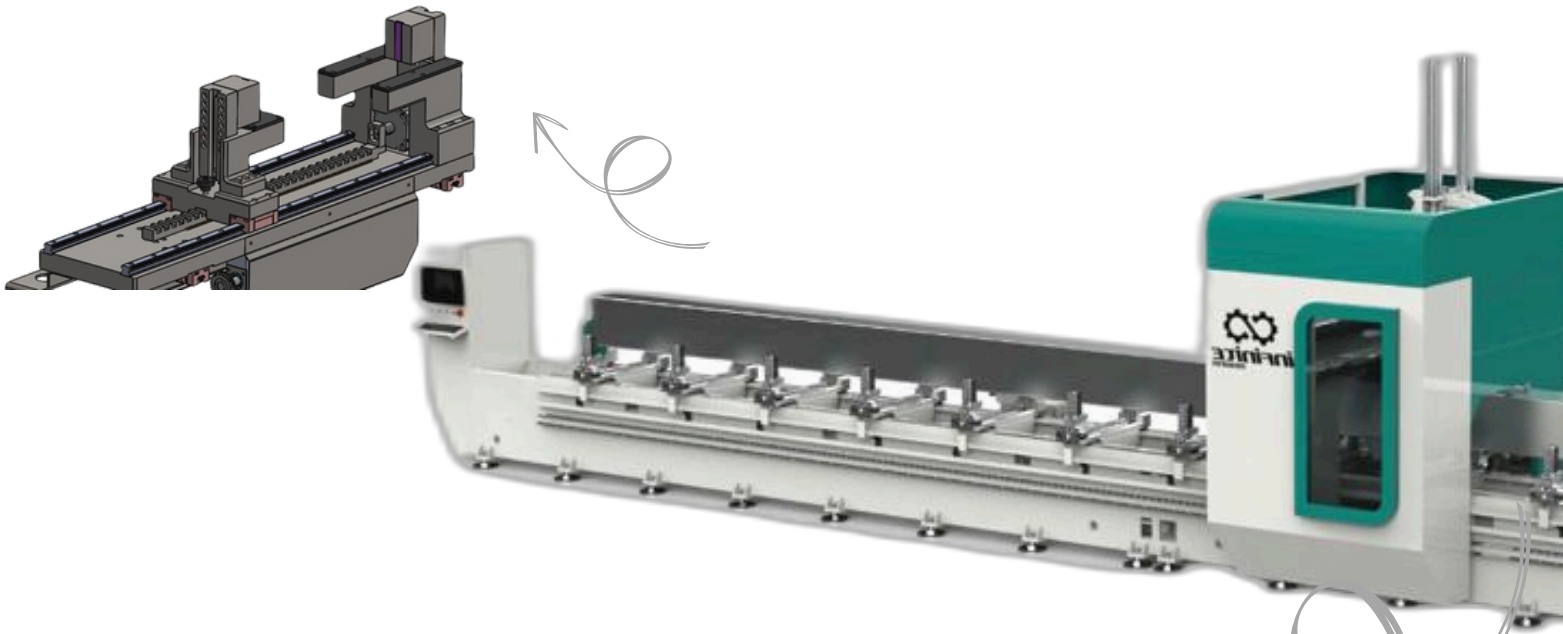
630 mm Werkstückspannkapazität,

Einfache Spannjustierung,

Automatische Positionierung mit Servosteuerung  
entsprechend den zu bearbeitenden Werkstücken,

Einfaches Beladen durch die feste Vorderbacke des Schraubstocks,

Durch das rollengestützte System der Auflageflächen des Profils wird ein leichtes  
Verschieben des Profils auf der Spannfläche des Schraubstocks ermöglicht.



## Magazinsystem

8-Werkzeug-Magazin,

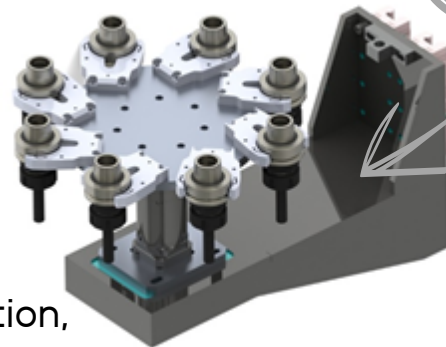
Ø500 Säge,

Ein separates Säge-Magazin für die Säge,

Automatische Magazinabdeckung,

Zeitersparnis durch die vorteilhafte Magazinposition,

Zeiteinsparung durch Werkzeugwechsel während der  
Bearbeitung des Werkstücks.





## SÄGE

Separates Magazin für die Säge,  
Kapazität zum Anschließen von Sägen bis Ø500,  
Die Säge kann mit einer positionierbaren  
Spannvorrichtung problemlos arbeiten.



## Stütze

Doppelseitiges Profilausrichtungssystem  
für eine einfache Werkstücknullstellung.



## Arbeitsspindel

Spindelmotor 15-18 kW 24000 RPM otomatik Werkzeugwechsler

ILC Werkzeugkühlsystem

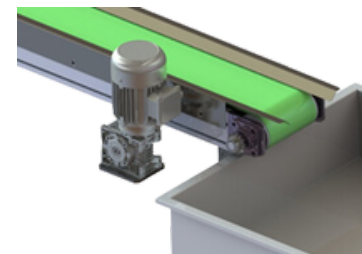
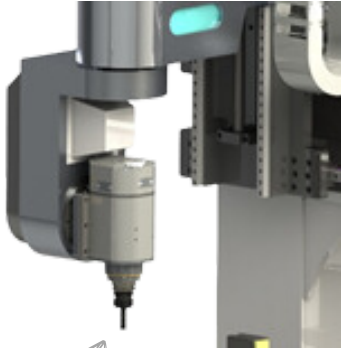
HSK Werkzeughalter und Werkzeughalterreinigungssystem

Betreiberfehler so weit wie möglich zu reduzieren entwickelte

Werkzeugwechsel-Sicherheitsprotokolle

Optische Kommunikation und Positionierung mit 0,001 mm

Befehlserhöhung



## Späneförderer

Späneförderer für Ausschuss-Teile.



## Abdeckungssystem



Machinewerkstatt hat zwei Bereiche, A und B.

Bereich A: 4000 mm,

Bereich B: 4000 mm,

Zwei separate Arbeitsstücke können bearbeitet werden.

CNC vorne mit Lichtschranke für Sicherheit ausgestattet.



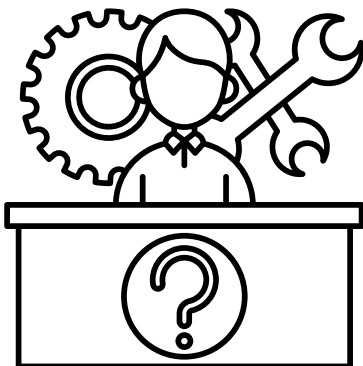
### **Technischer Support**

Erinnerungsfunktion für periodische  
Wartung, Serviceunterstützung mit  
Fernzugriff.



### **Sicherheit**

Funktion zur nahtlosen Fortsetzung im Falle eines  
Stromausfalls durch UPS-System,  
Automatische Wiederherstellungsfunktion, die die  
Arbeitsspindel in einen sicheren Bereich verschiebt,  
Arbeitssicherheit durch Schutzgitter und  
Sicherheitsbarrieren gewährleistet,  
Sicherheitsetiketten.





"Für weitere Informationen würden wir uns freuen, wenn Sie die Kamera Ihres Telefons auf diesen QR-Code richten und sich das Produktvorstellungsvideo ansehen."



# Unsere Kontaktinformationen



+90 224 441 03 84

+90 539 511 04 42

+49 173 98 48 563



info@infinitemakina.com

kasif.ali@infinitemakina.com

berkan.deu@infinitemakina.com



Pınarlı Straße, Başköy Beziik Nr. 6,  
Nilüfer, Bursa, Turkey



Unsere Webseite

